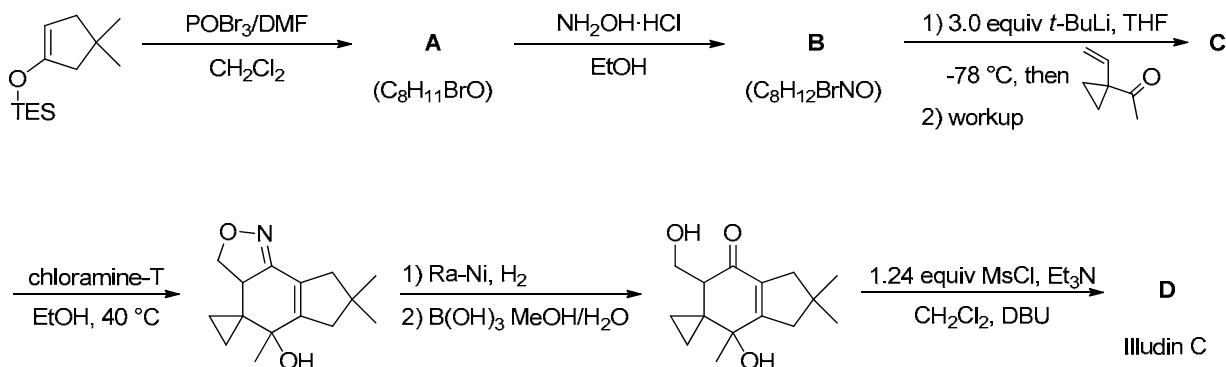


問題 30 イルジン C の全合成

(±)-イルジン C というセスキテルペンを合成するにあたり、R. L. Funk はそのビルディングブロックとして C を必要とした。以下に示されるように、C は短工程で合成され、続けて目的の合成が進められた。(Aungst, Jr., R. A.; Chan, C.; Funk, R. L. *Org. Lett.* **2001**, 3, 2611–2613.) A, B, C, D の正しい構造式を書け。



ただし、

equiv: 当量

workup: 後処理

chloramine-T: クロラミン T

Illudin C: イルジン C